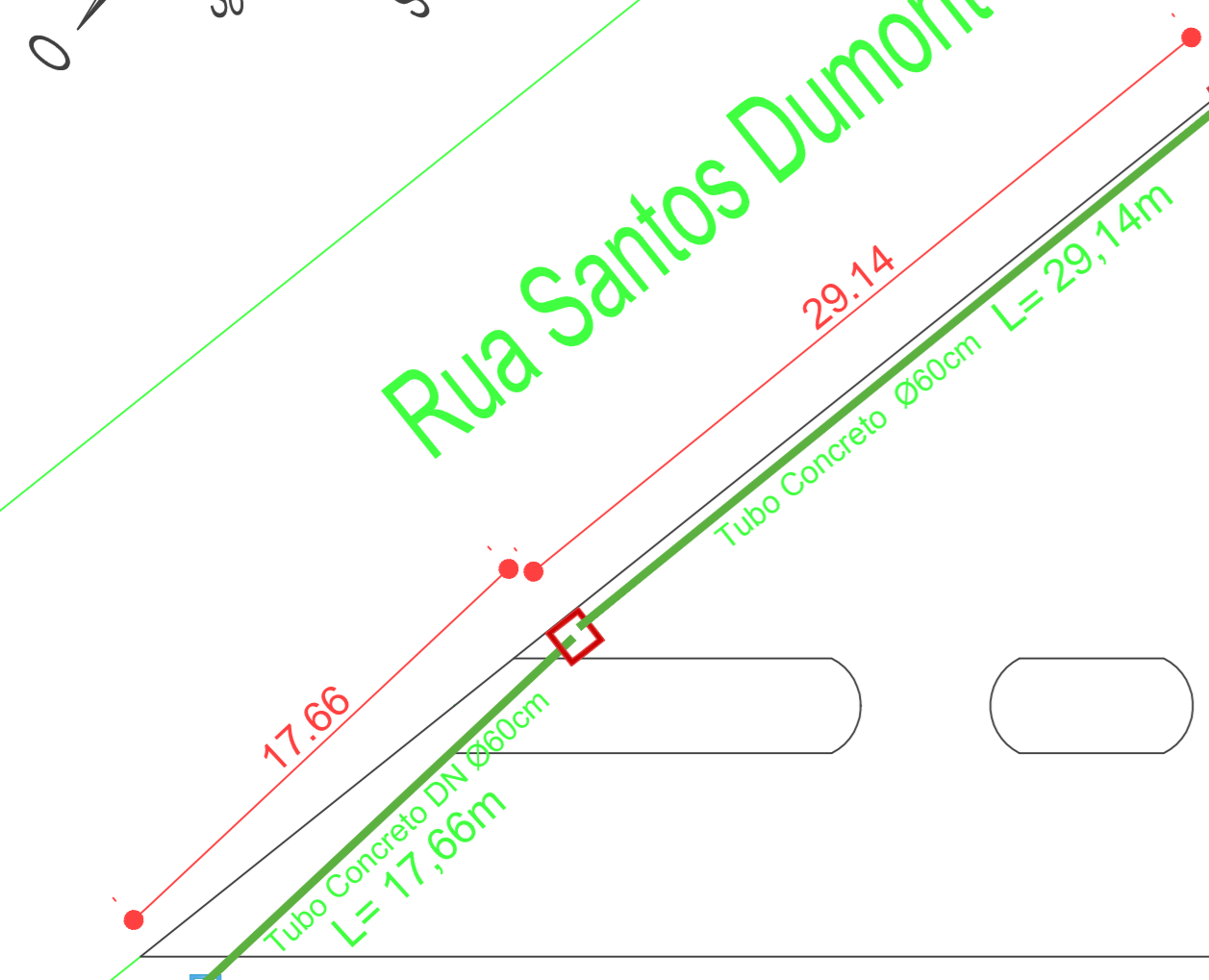
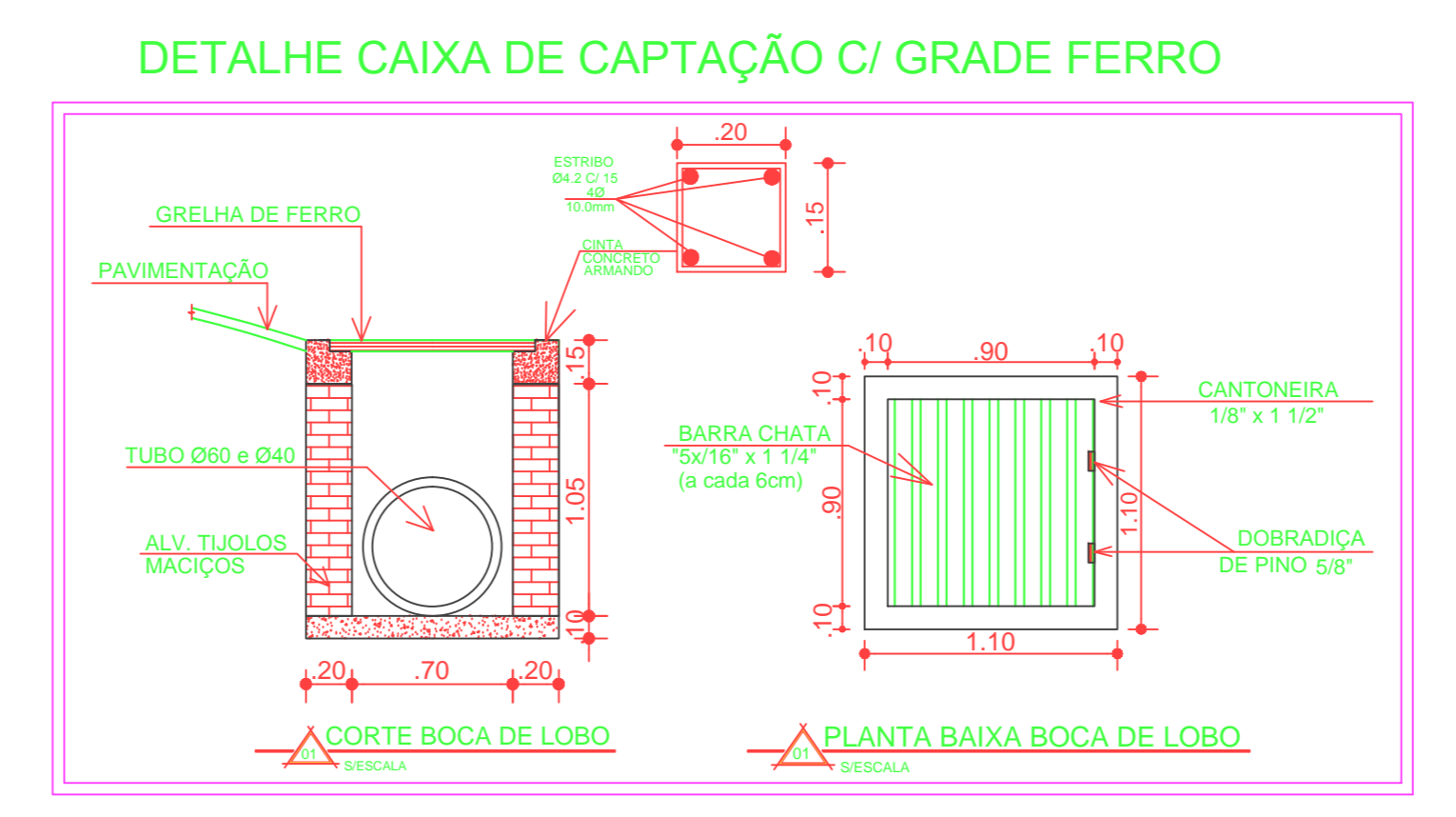
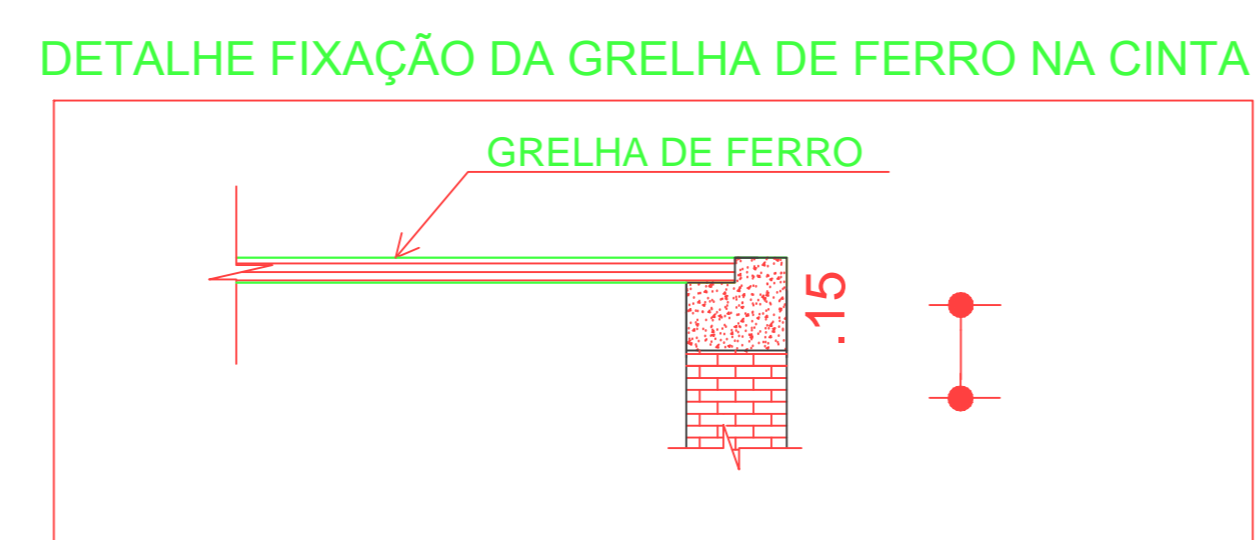


Rua Santos Dumont



LEGENDA

	BOCA-DE-LOBO EXISTENTE
	BOCA-DE-LOBO 1.10x1.10m
	TUBO DE CONCRETO Ø40cm
	TUBO DE CONCRETO Ø60cm



Trecho da Avenida Getulio Vargas

01 PLANTA DE TRECHO DA AVENIDA GETULIO VARGAS
ESCALA: 1/250

Rua Germano Eise Pit

HERMES PIMENTEL DA SILVA Eng. Civil CREA 49.160 - D			
ERVAL SECO - REDENTORA - DOIS IRMÃOS DAS MISSÕES - MIRAGUAI - RS			
PROJETO	PAVIMENTAÇÃO ASFÁLTICA SOBRE CALÇAMENTO COM PEDRAS IRREGULARES E RECAPEAMENTO ASFÁLTICO EM G.B.U.D. SOBRE ASFALTO EXISTENTE		
LOCAL	TRECHO DA AVENIDA GETULIO VARGAS - MIRAGUAI/RS		
Proprietário:	IVONIR BOTTON PREFEITO MUNICIPAL DE MIRAGUAI		
Resp. Técnico:	HERMES PIMENTEL DA SILVA Eng. Civil CREA 49.160 - D		
ASSUNTO	DRENAGEM: PLANTA BAIXA - PLUVIAL / DETALHES	PRANCHA 03/04	
Data:	Escala:	Área Total:	Desenhos:
OUTUBRO/2017	1/250	2.370,71m ²	